



Suggerimenti fotografici

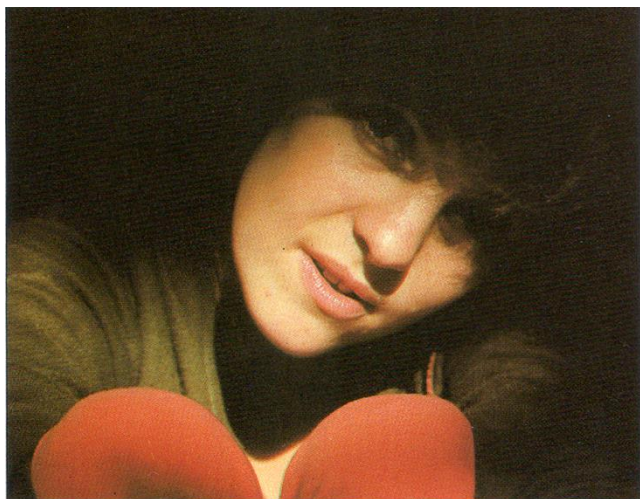
Il soggetto e la luce

La luce naturale in interni

Per fotografare le persone in interni, la sorgente di luce più naturale ed economica è la luce diurna proveniente da una finestra o da un balcone aperto. In genere la luce è abbastanza forte e non crea quei problemi di equilibrio cromatico propri dell'illuminazione artificiale. Inoltre è facile trovare il giusto equilibrio tra diaframma e tempo di posa, onde evitare il micro-mosso, in questo aiutano gli obiettivi stabilizzati.

Tuttavia, a meno che la stanza non abbia grandi aperture su più di una parete, la luce tenderà ad essere fortemente direzionale, e se non fate qualche cosa per modificarla, una parte del volto del soggetto potrà risultare chiara e l'altra completamente scura. Ma non sempre questo costituisce un inconveniente. Con un poco di fantasia ed inventiva si trova sempre il modo di trarre vantaggi da questa situazione e creare foto suggestive.

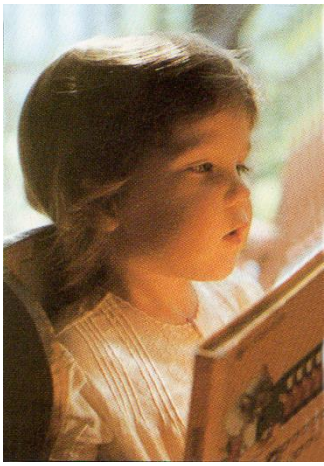
Nell'immagine qui in basso, per esempio, l'autore ha volutamente socchiuso le imposte della finestra in modo da ridurre la luce del Sole, da essa proveniente, ad uno stretto fascio. La giovane donna si china nel fascio di luce. L'autore ha così trovato il modo di escludere dall'immagine l'ambiente della stanza, pieno di oggetti disturbanti, e concentrare l'attenzione proprio sulle forti linee del volto e del mento.



Più spesso, però, è preferibile evitare differenze troppo nette tra zone in massima luce e quelle in ombra, perché un contrasto troppo forte rende difficile trovare l'esposizione più adatta per

mettere in risalto tonalità della pelle o a riprodurre le forme del volto. Per ridurre questo contrasto si può riflettere, parte della luce che entra dalla finestra, verso la parte in ombra del viso. Oppure riflettere parte della luce verso una parete in ombra della stanza, e posizionare il soggetto in modo che sia investito anche da questa luce riflessa dalla parete. A questo scopo possono essere utili pannelli bianchi.

Quindi ammorbidire la luce proveniente da un'apertura servirà anche ad attenuare il contrasto tra zona in luce e quella in ombra e mostrare più particolari in quest'ultima. Chiudere le tende, se sono presenti e sono chiare e leggere, serve egregiamente per diffondere la luce proveniente dall'esterno. Un'altra tecnica altrettanto efficace consiste nell'appuntare un lenzuolo bianco sul telaio della finestra.



Nell'esempio qui a lato si è sfruttato un libro come superficie riflettente. La luce del sole che entra dalla finestra forma un alone luminoso intorno ai capelli della bambina. Il forte contoluce, se non fosse stato opportunamente modificato, avrebbe fatto apparire troppo scuro il suo volto. L'autore ha saputo sfruttare la luce solare riflessa di un libro e addolcire così i contrasti troppo netti.

In quest'altra immagine qui sotto, per addolcire la luce proveniente dal balcone è stata chiusa la tenda e sfruttata la luce da essa diffusa.



Il tavolo con i giovani giocatori è stato posto prospiciente il balcone, la tenda chiusa diffonde la luce solare abbastanza da permettere un adeguato equilibrio tra parti in luce e quelle in ombra.

Questi sono solo alcuni esempi che possono servire ad accendere la vostra fantasia e trovare il modo più appropriato per modificare adeguatamente la luce solare a seconda della scena da ritrarre.

Giovanni.