

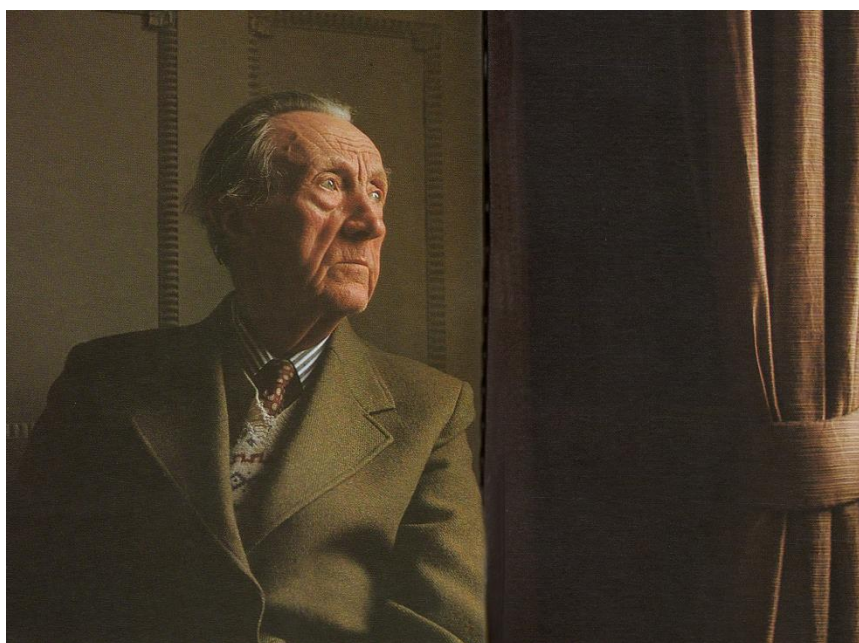
Suggerimenti fotografici

Il soggetto e la luce

La luce naturale in interni 2

Come sorgente luminosa per i ritratti, le finestre offrono un doppio vantaggio: quello di fornire una luce naturale morbida ed accattivante e, nello stesso tempo, quello di eliminare attrezzature da studio, non sempre possedute, che non mettono sempre a proprio agio il soggetto. Usando questa semplice sorgente di luce e un cartone bianco si può illuminare il soggetto in mille modi diversi.

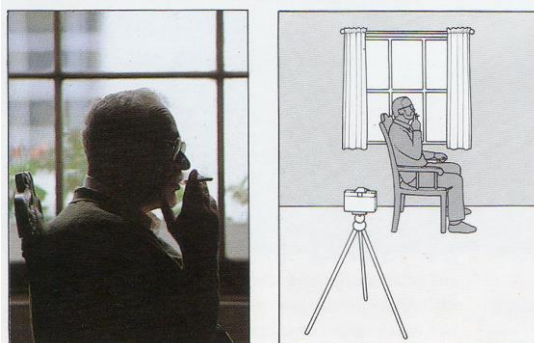
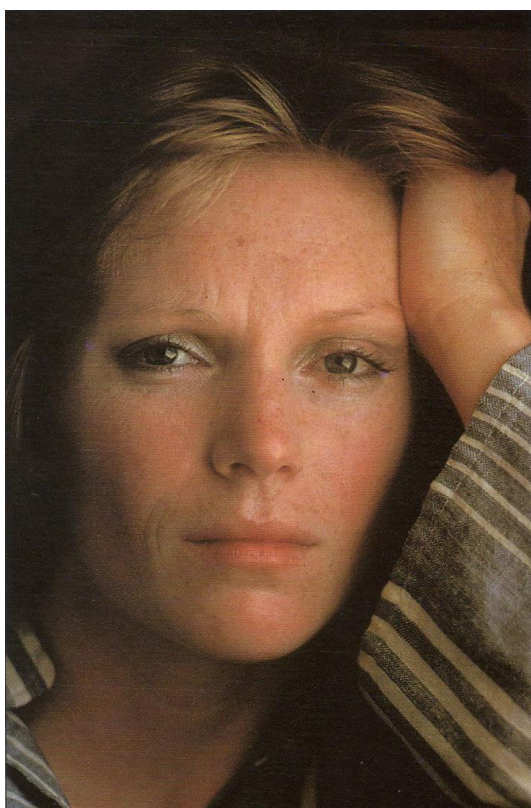
Per l'immagine qui sotto, una finestra ha fornito una fonte luminosa direzionale. Ponendo l'apparecchio fotografico al lato della finestra e posizionando il soggetto sul lato opposto



girato verso la luce si è ottenuto questo ritratto di tre quarti. L'essenziale è ricordare che le ombre, pur avendo contorni sfumati, possono diventare nere sul lato della testa opposto alla luce. Nelle stanze non molto grandi con pareti chiare questo non dovrebbe avvenire, mentre è certo che avverrà se la stanza è grande e le pareti sono scure. In quest'ultimo caso occorre un cartone bianco, posto a debita distanza, che illumini le parti in ombra schiarendole. Qualsiasi superficie chiara può

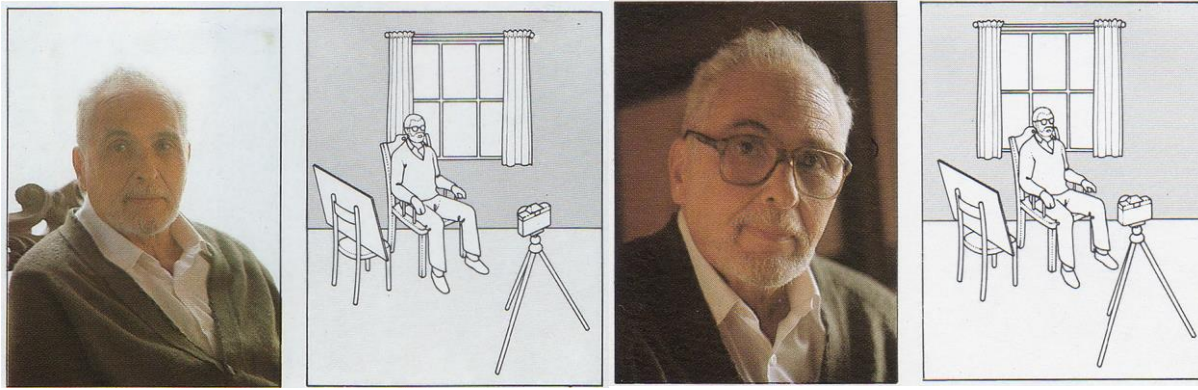
servire allo scopo, più vicino è il riflettore al soggetto più le ombre si schiariscono.

Qui a lato una giovane donna siede vicino ad una finestra in modo che la luce inondi i suoi tratti, creando delle tonalità uniformi. La luce è stata diffusa da un foglio di carta bianca traslucida.



Qui a lato, con l'apparecchio collocato di fronte alla finestra e l'esposizione basata sulle alte luci, il soggetto posto

tra finestra ed apparecchio si staglia creando chiaroscuri d'effetto.



Qui sopra con l'ausilio di un pannello riflettente che illumina le parti in ombra, si sono create questi due ritratti. Nel primo, mezzo busto, l'esposizione per il volto ha bruciato le alte luci della finestra. Nella seconda il soggetto è stato spostato più a sinistra e la macchina è stata portata più avanti, in questo modo si è ottenuto un primo piano con la struttura del viso molto reale.

Le fotografie e gli schemi riportati qui illustrano solo alcuni modi per usare la luce proveniente da una sola finestra. Essi possono servire per spronare la vostra fantasia per trovare la soluzione più giusta ed efficace per ottenere ritratti d'effetto.

Giovanni.